

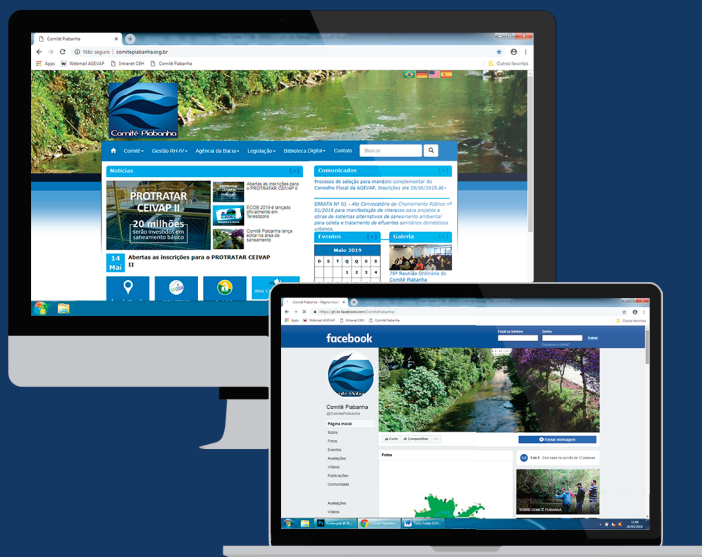


Conheça os estudos, os projetos e os principais resultados no nosso site:

www.comitepiabanha.org.br

e visite nossa página no Facebook

/ComitePiabanha



Contatos:

-  cbhpiabanha@agevap.org.br
-  (24) 2237-9913
-  (24) 98855-0997

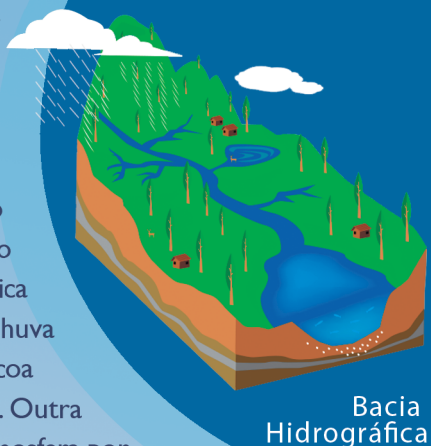
Endereço:

Rua Teresa, 1515 – sala 114
Hiper Shopping ABC - Alto da Serra
Petrópolis/RJ - 25.625-027

COMITÊ PIABANHA

O que é Bacia Hidrográfica?

É uma região que compreende diversos cursos d'água que convergem para um rio principal, cujas águas são despejadas por uma única foz. Parte da água da chuva que cai nessa região esco para os leitos dos rios. Outra parcela volta para a atmosfera por evaporação. E outra, ainda, é armazenada no subsolo para formar os aquíferos, que são os grandes reservatórios subterrâneos.

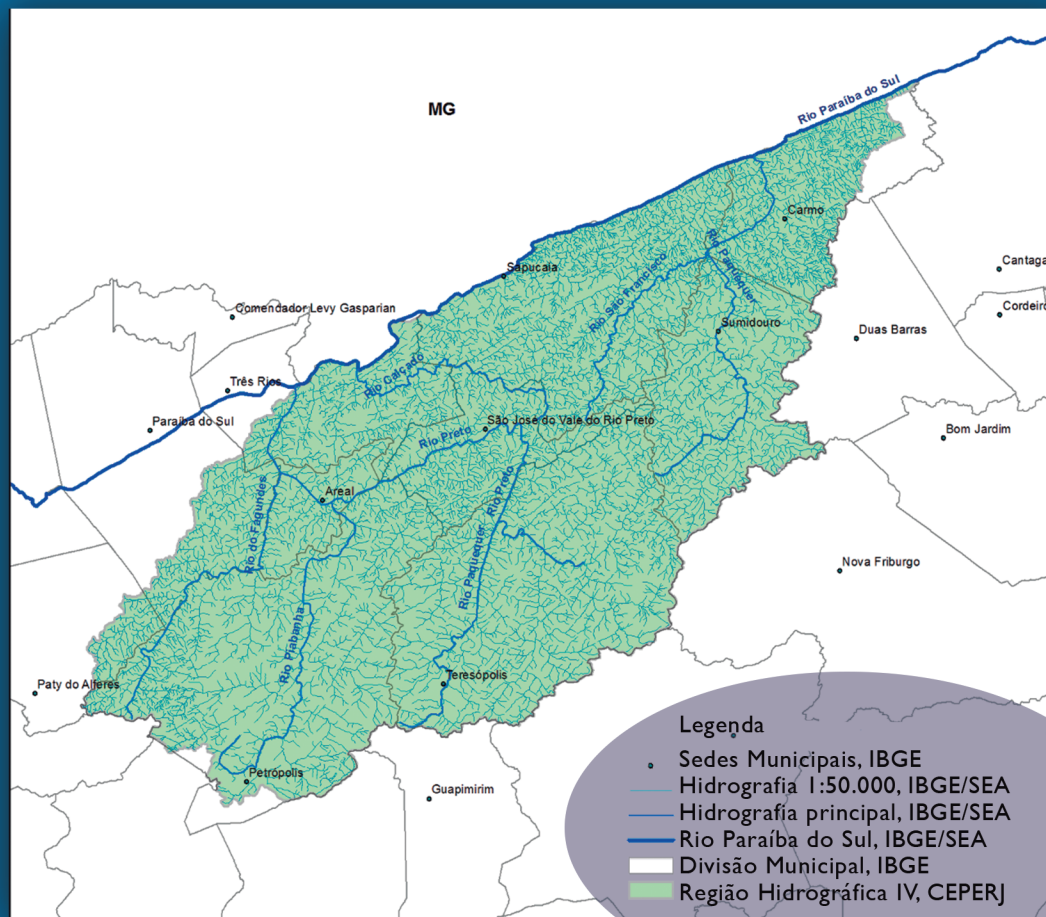


O que é Comitê de Bacia?

São órgãos colegiados com atribuições normativa, deliberativa e consultiva. Entre as competências estão a mediação de conflitos relacionados ao uso da água, a tomada de decisão em relação aos instrumentos da política de recursos hídricos, além da aplicação dos valores arrecadados por meio da cobrança pela utilização da água. Os comitês também aprovam os planos de bacia, as propostas de enquadramento dos corpos hídricos e a metodologia de cobrança.

Comitê Piabanha

A criação foi aprovada pelo Conselho Estadual de Recursos Hídricos (CERHI) em 13 de novembro de 2003. Foi instituído por Decreto Estadual em 14 de setembro de 2005. O principal objetivo do Comitê é fazer a gestão da água buscando a melhoria de sua qualidade e o aumento da oferta na Região Hidrográfica IV do Estado do Rio de Janeiro. Atualmente, a sede funciona no município de Petrópolis, na Região Metropolitana fluminense.



Estrutura

É constituído por um plenário (órgão máximo deliberativo) composto por 36 membros com direito a voto, sendo doze representantes dos usuários da água, doze representantes da sociedade civil organizada e doze representantes do poder público (federal, estadual e municipal). Composta por seis membros (dois de cada segmento que compõe o Comitê), a diretoria colegiada é a responsável pela condução dos trabalhos. Conta ainda com uma Câmara Técnica e Grupos de Trabalho.

Agências de Bacia

São braços executivos de um Comitê, que recebem e aplicam os recursos arrecadados com a cobrança pelo uso da água bruta na bacia segundo o plano de investimentos aprovado pelo Comitê. São entes dotados de personalidade jurídica própria, que atuam como unidades executivas descentralizadas de apoio.

Em 2010, através de um Contrato de Gestão firmado entre o Instituto Estadual do Ambiente (Inea) e a Agevap, com interveniência do Comitê, atribuiu-se à Agevap as funções de Agência de Bacia do Piabanha.